

MARIE DE FRANCE
Fables

DOSSIER DE PRESENTATION DES COSTUMES

Tanya ARTIOLI
tanyart23@gmail.com



Psautier de Luttrell 1320-1340

Cette image est plus tardive aux Fables de Marie de France (fin XII siècle)
mais je trouve que ça les représente bien avec ces têtes animaliers .

Isabelle Olivier

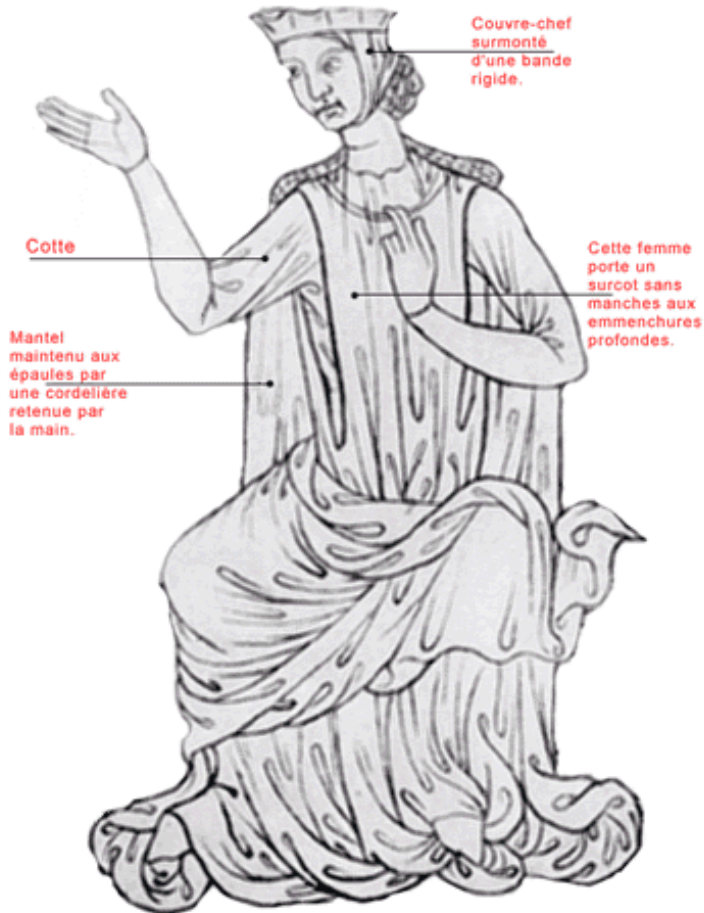


Il s'agit de deux femmes qui appartiennent à deux époques très différentes mais les deux sont des femmes qui marquent une époque avec leur art.

Le personnage d'Isabelle n'est pas forcément Marie de France mais je trouve qu'il y a une forte et profonde relation entre Isabelle et son instrument et Marie de France et son livre posé sur le pupitre. On ressent que les deux femmes, une avec l'harpe, l'autre avec le livre, sont dans leur élément et elles parlent au monde à travers la musique / l'écriture.



Isabelle Olivier



Les femmes du XII siècle s'habillent avec une sorte de tunique qui tombe généreuse sur les pieds formant parfois une traine (la cotte) et pardessus elles portent un vêtement très ample souvent sans manche (le surcot).

La silhouette se complète avec une coiffe que selon la classe sociale peut être une cale, une guimpe, un touret... en plus de la capuche du mantel quand elles sont à l'extérieur.

Marie de France est une femme qui se révèle être très moderne pour son époque... Isabelle portera donc une tenue contemporaine voir un haut et un pantalon de couleur foncé (bleu marin ou noir) et pardessus un surcot très ample sans manches et ouvert devant, d'inspiration moyenâgeuse de couleur gris clair. On pourra peut-être envisager d'ajouter une capuche au surcot si on souhaite qu'elle se couvre la tête à l'occasion d'une fable en particulier.

Isabelle Olivier



Benjamin Haddad Zeitoun



Le personnage de Benjamin est pour moi un mélange de MENESTREL, BOUFFON, TROUBADOUR.
Il raconte des histoires imaginaires ou réels accompagné par l'harpe d'Isabelle.
Il ne joue pas l'instrument mais il est dans un dialogue permanente avec l'instrument et la musicienne.
Derrière ses fables il y a toujours une morale qu'il révèle avec lucidité et véracité.
C'est comme s'il était le seul à avoir le droit de dire tout haut ce que tout le monde pense tout bas.

Benjamin Haddad Zeitoun



Benjamin Haddad Zeitoun



Le personnage de Benjamin est un être à plusieurs facettes, un peu homme, un peu être fantastique, un peu animal!

Je vois son costume comme celui d'un ménestrel qui sort de la forêt, un mélange entre un elfe, un puck, un saltimbanque, un Robin de Bois – troubadour!

Dans son costume il y aura des interventions en différents matériaux, voir en cuir, fourrure et métal.

On pourra lui mettre des leggings comme si c'était des chausses, une longue chemise-tunique fendue à manches longues avec une ceinture et par-dessus une veste surcot sans manches avec des insertions en cuir et fourrure. A compléter la silhouette des jambières et poignets en cuir.



Benjamin Haddad Zeitoun



Marie de France

Benjamin

*

LES COULEURS



couleurs pour Benjamin



couleurs pour Isabelle



Les fables de Marie de France présentent toutes une morale, elle nous raconte ce qui est BIEN et ce qui est MAL. Elle nous parle aussi de différentes classe sociales .

Dans cette dichotomie je vois le personnage d'Isabelle dans des couleurs sobres / claires et celui de Benjamin dans des couleurs plus insolente, voir toute la gamme des rouges à partir du rouge garance très connu et utilisé au Moyen Age jusqu'au bordeaux et bronze.

C'est aussi le jeu entre couleurs chauds et couleurs froids ou la couler et la non couleur vu que pour certaines sociétés et époque le rouge était LA couleur.

Isabelle en bleu c'est la sagesse, la sérénité, la vérité, la loyauté...

Benjamin va interpréter une multitude de personnages et ce rouge sera à la fois le feu, le sang, la vie, la mort, l'enfer, le péché et les impuretés des tabous bibliques, la faute, l'interdit, signe de pouvoir et de luxe, la puissance et l'amour.

Sans compter que si on consulte le livre original écrit par Marie de France une initiale en couleur ouvre chaque fable et les couleurs de ces initiales sont toujours le ROUGE et le BLEU.

Liste des animaux (à reconfirmer et compléter) présentes dans les fables sélectionnées

1. Grillon
2. Fourmis
3. Corbeau
4. Corbillot
5. Loup
6. Mouton
7. Corbeau
8. Renard
9. Autour
10. Rossignol
11. Agneau
12. Chèvre
13. Lion
14. Souris
15. Loup
16. Chien
17. Truie
18. Âne
19. Lièvre
20. Grenouille
21. etc ... etc...

C'est pendant la résidence à l'école de Montluçon que je travaillerai avec les élèves de 6^{ème} pour comprendre comment donner forme à tous ces animaux.

L'objectif est d'identifier l'élément qui peut suggérer l'animal évoqué entre bestiaire médiéval et références contemporaines.

